

HAUTS-DE-SEINE  
SEVRES

## CITE DE LA CERAMIQUE

**RESTAURATION DU CLOS ET DU COUVERT DES BATIMENTS 12/13 DIT « LE MAGOT »**



### Principe d'installation de chantier

#### MAITRE D'OUVRAGE

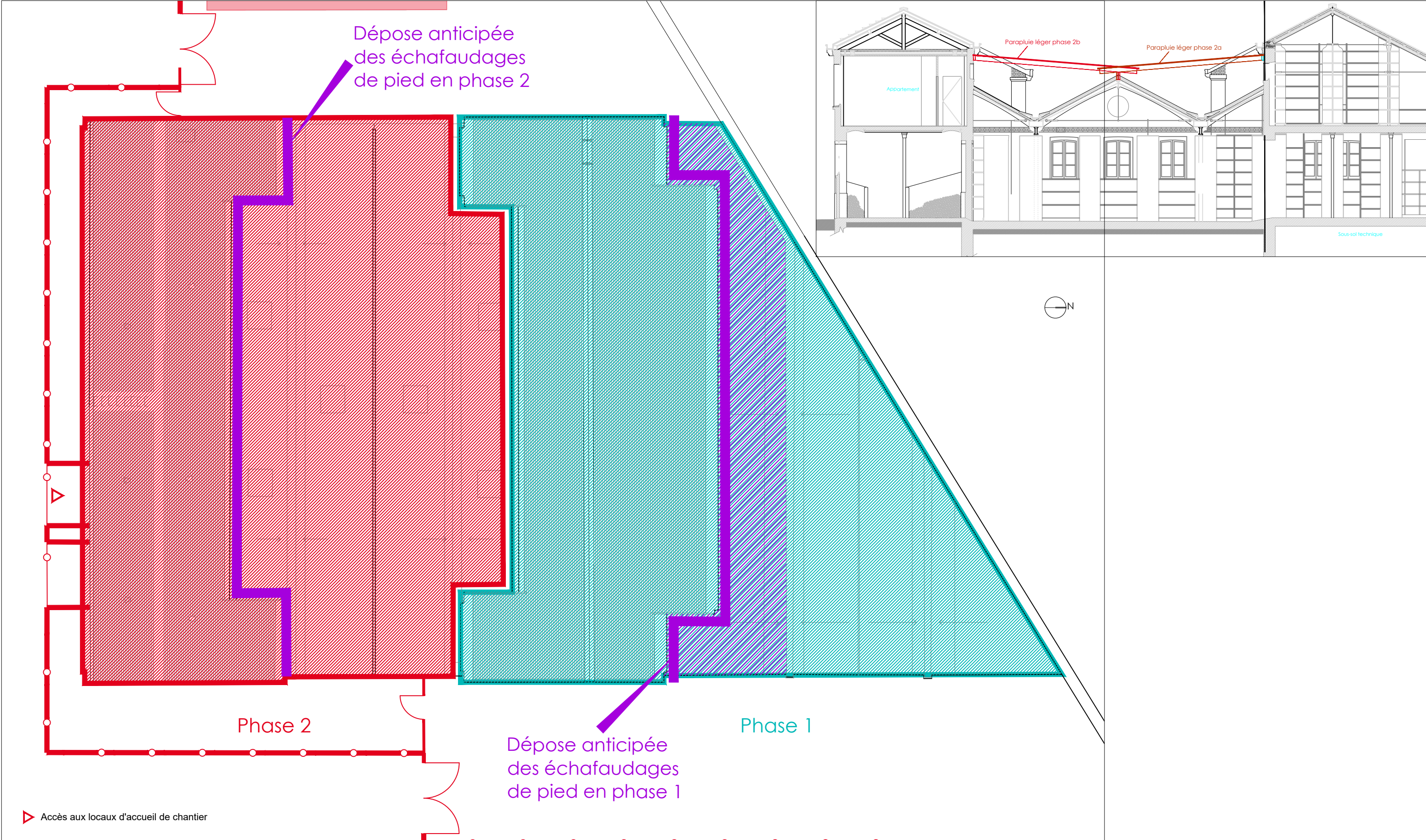
Opérateur du Patrimoine et des Projets Immobiliers de la Culture (OPPIC)  
30, rue du château des rentiers – CS61336 - 75647 PARIS Cedex 13  
T : 02.99.75.32.59

#### MAITRE D'OEUVRE

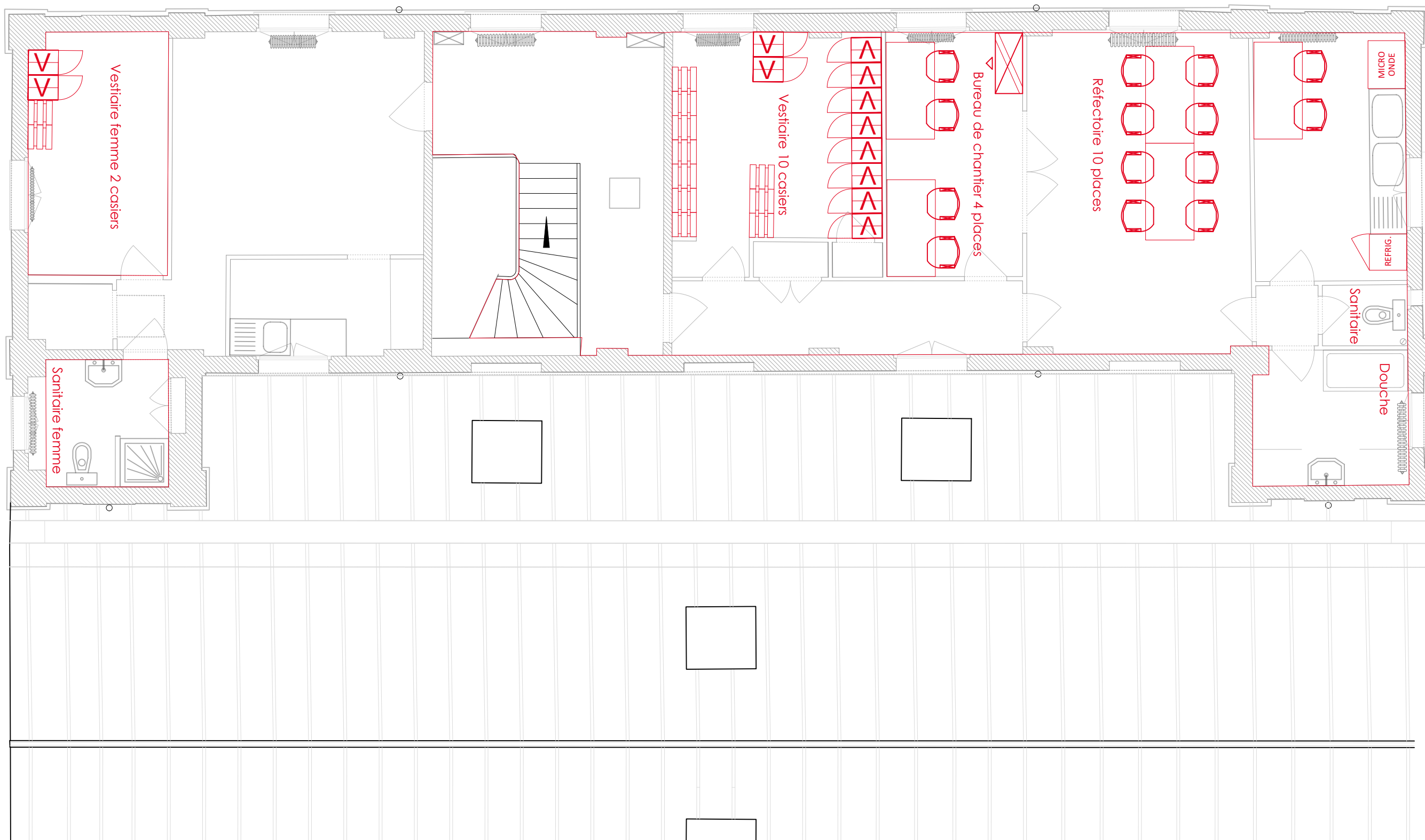
MARIE-SUZANNE DE PONTAUD – Architecte en Chef des Monuments Historiques  
61 rue de l'Ancienne Mairie – 92 100 Boulogne-Billancourt  
agencedeponthaud@club-internet.fr – T : 01.48.25.60.71 – F : 01.41.31.05.00



2025					2026								2027								2028			
J	A	S	O	N	D	J	F	M	A	M	J	J	A	S	O	N	D	J	F	M	A			
Préparation					Phase 1 - Bat 12 et 13.N								Transfert des oeuvres											



Maîtrise d'oeuvre : Marie-Suzanne de PONTAUD, A.C.M.H ; ECP, économiste.	Maîtrise d'ouvrage : Cité de la Céramique - Sèvres et Limoges	HAUTS-DE-SEINE - SEVRES <b>Cité de la Céramique - Sèvres et Limoges</b> RESTAURATION DU CLOS ET DU COUVERT DES BATIMENTS DES MOULES (bâtiments 12/13 du site de Sèvres)	Etat projeté		Plan de phasage de chantier	
			Echelle : 1/200e (0,5 cm.p.m) 0 2 4 6 8 10 m		Phase : DCE      Date : Mai 2025	EP- <b>01</b>



Maîtrise d'oeuvre :  
Marie-Suzanne de PONTAUD, A.C.M.H ;  
ECP, économiste.

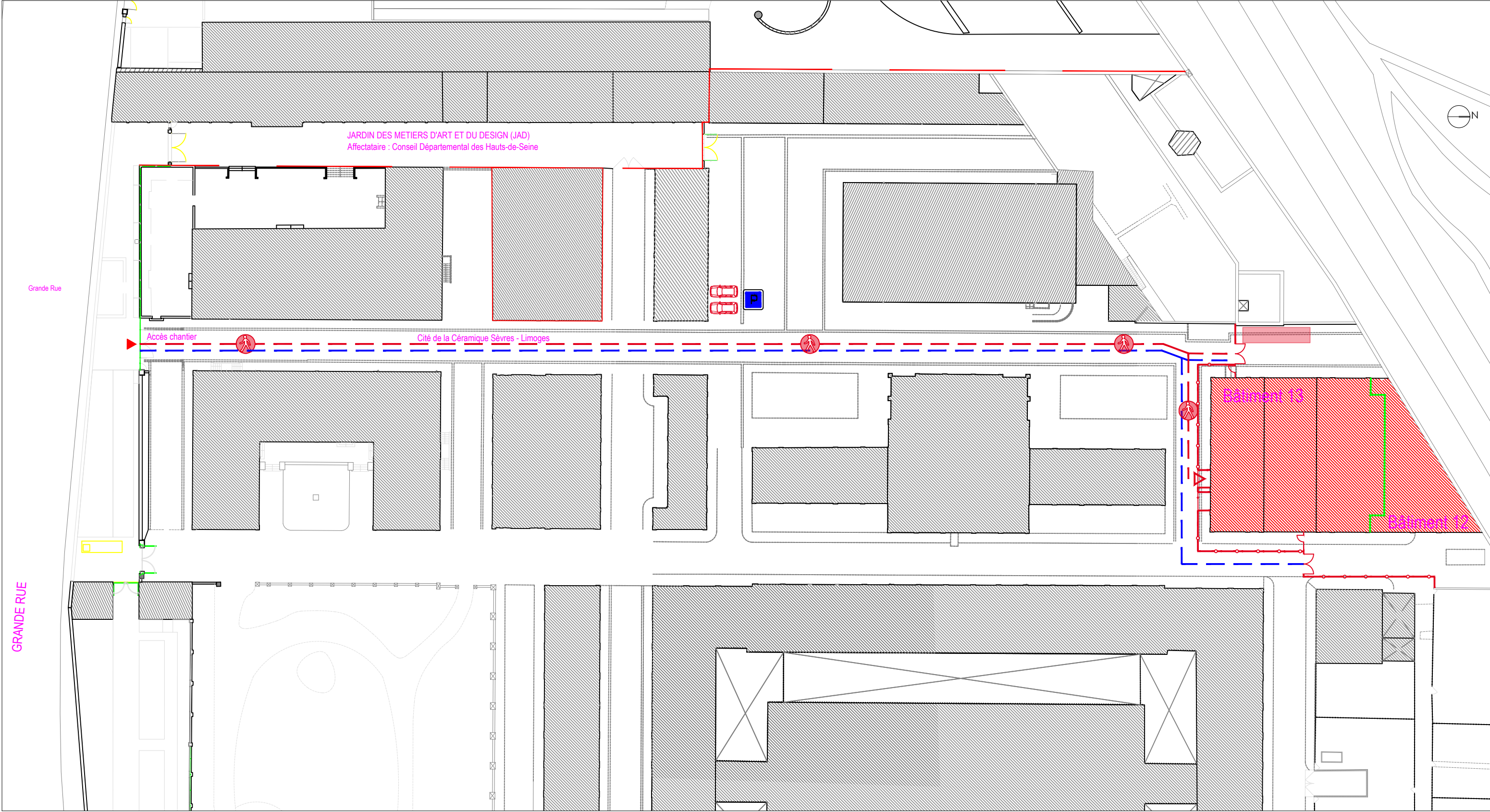
Maîtrise d'ouvrage :  
Cité de la Céramique - Sèvres  
et Limoges

HAUTS-DE-SEINE - SEVRES  
**Cité de la Céramique - Sèvres et Limoges**  
RESTAURATION DU CLOS ET DU COUVERT DES BATIMENTS DES  
MOULES (bâtiments 12/13 du site de Sèvres)

Etat projeté  
Echelle : 1/200e (0,5 cm.p.m)  
0 2 4 6 8 10 m

Plan locaux d'accueil de chantier		
Phase : DCE	Date : Mai 2025	EP- <b>01</b>





LEGENDE:

- Cheminement personnel de chantier
- Zones en travaux
- Accès aux locaux d'accueil de chantier
- Cheminement véhicule de chantier
- Stockage des déchets
- Accès chantier depuis l'extérieur de la cité de la céramique
- Clôture de chantier Barrières HERAS
- Places de stationnement chantier défini par la cité de la céramique

Maîtrise d'oeuvre : Marie-Suzanne de PONTAUD, A.C.M.H ; ECP, économiste.	Maîtrise d'ouvrage : Cité de la Céramique - Sèvres et Limoges	HAUTS-DE-SEINE - SEVRES <b>Cité de la Céramique - Sèvres et Limoges</b> RESTAURATION DU CLOS ET DU COUVERT DES BATIMENTS DES MOULES (bâtiments12/13 du site de Sèvres)	Etat projeté		Plan d'accès au chantier	
			Echelle : 1/200e (0,5 cm.p.m) 		Phase : DCE Date : Mai 2025	EP- <b>01</b>